

X-Station 2

Terminal Inteligente Versátil



Suprema X-Station 2 es una terminal inteligente versátil que soporta diferentes tipos de credenciales, como códigos QR, Acceso Móvil, tarjetas RFID y huellas dactilares, ofreciendo la máxima flexibilidad en términos de opciones de credenciales y diseño del sistema.

Códigos QR



Acceso Móvil



Tarjetas RFID



Huellas Dactilares



SUPREMA
SECURITY & BIOMETRICS

X-Station 2

Terminal Inteligente Versátil

Beneficios de un vistazo



Terminal de Múltiples Tecnologías con Varias Opciones de Credenciales

- Múltiples opciones de credenciales de códigos QR, Acceso Móvil, tarjetas RFID y huellas dactilares, ofreciendo máxima flexibilidad en el diseño del sistema.
- Cámbiese a móvil, sin tarjetas y sin preocupaciones, usando teléfonos inteligentes como credenciales.



Reconocimiento de Huellas Vanguardista

- Certificación del Algoritmo MINEX
- Detención de Dedos Reales/Falsos
- Credenciales Máximas: 100,000 (1:N)



Compatibilidad Completa con Tarjetas RFID

- Doble banda LF (125 kHz), HF (13.56 MHz)
- Lee varios tipos de tarjetas (EM/MIFARE/iCLASS/DESFire/FeliCa)



Seguridad Mejorada y Protección de Datos

- Protección de datos con un proceso de arranque seguro
- Cámara integrada que captura los registros de imágenes para mayor seguridad
- Protocolo de Dispositivos Supervisados Abierto (OSDP) para una comunicación bidireccional segura entre la terminal y el controlador



Diseñado para facilitar su implementación y administración

- Alimentación a través de Ethernet (PoE) permite una instalación conveniente con menos cableado
- Protección IP65 a prueba de polvo y al agua



Usabilidad Mejorada de la Interfaz Intuitiva en la Pantalla Táctil

- Acceso rápido y fácil a las características de su pantalla táctil capacitiva de 4" de ancho
- Pantalla personalizable en interfaz gráfica de usuario intuitiva



Capacidad Expandida para gestionar más usuarios y registros de seguridad

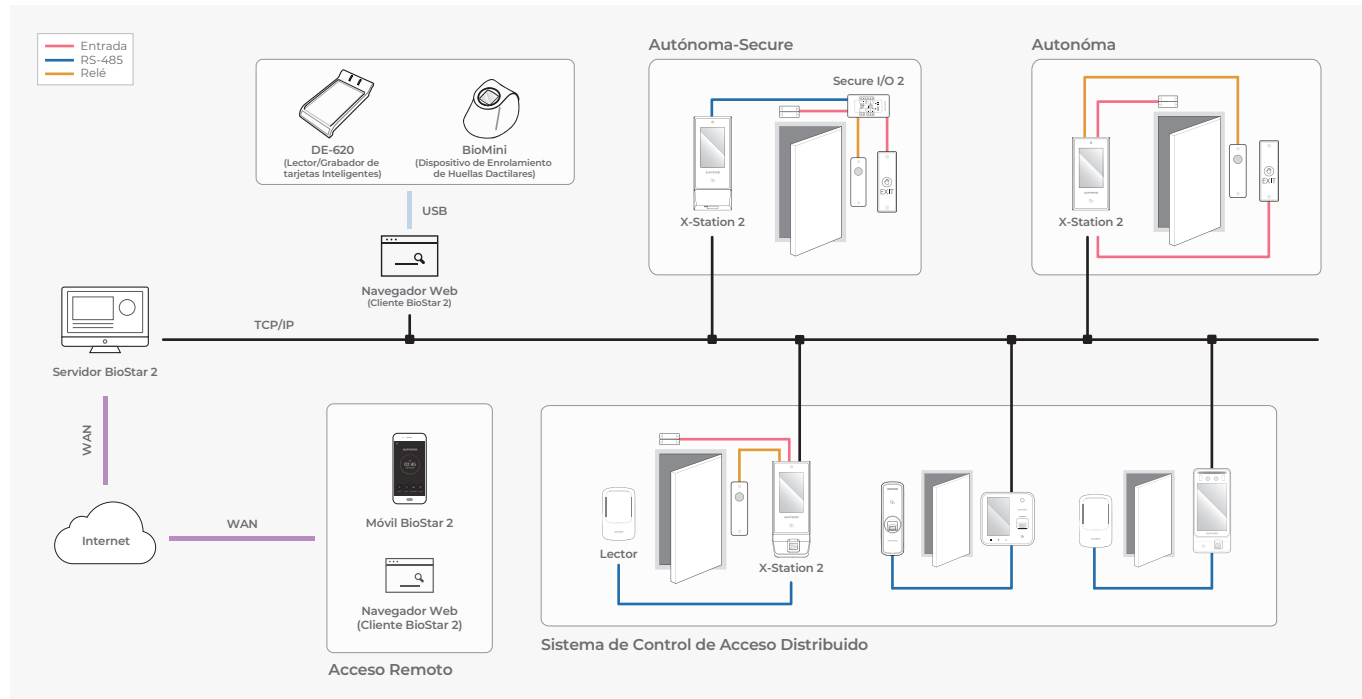
- Máx. 500,000 usuarios, 5 millones registros de texto, 50,000 registros de imagen
- Amplia memoria: 16 GB Flash + 1 GB RAM

Especificaciones

Nombre del modelo	XS2-DPB	XS2-QDPB	XS2-ODPB	XS2-APB	XS2-QAPB	XS2-OAPB
Opción de RF	125 kHz EM & 13.56 MHz MIFARE, MIFARE Plus, DESFire EV1/EV2 ¹⁾ , FeliCa			125 kHz EM, HID Prox & 13.56 MHz MIFARE, MIFARE Plus, DESFire EV1/EV2 ¹⁾ , FeliCa, iCLASS SE/SR/Seos		
Tarjeta móvil	NFC, BLE					
QR/Código de barras	N/A	Soportado ²⁾	N/A	N/A	Soportado ²⁾	N/A
Biométrico	N/A	N/A	Huella dactilar	N/A	N/A	Huella dactilar
Teclado codificado (PIN)	Soportado					
CPU	1.5 GHz Quad Core					
Memoria	16 GB Flash + 1 GB RAM					
Chip Criptográfico	Soportado					
Máx. Usuarios	500,000 ³⁾					
Credenciales Máximas (1:N)	N/A	N/A	100,000	N/A	N/A	100,000
Credenciales Máximas (1:1)	Tarjeta: 500,000 PIN: 500,000		Huella dactilar: 500,000 Tarjeta: 500,000 PIN: 500,000	Tarjeta: 500,000 PIN: 500,000		Huella dactilar: 500,000 Tarjeta: 500,000 PIN: 500,000
Registros Máx.	Texto 5,000,000 / Imágenes 50,000					
LCD	4" IPS color LCD / 480 x 800 pixels					
Cámara	CMOS 2M pixels / 1600 x 1200					
Ethernet	Soportado (10/100 Mbps, auto MDI/MDI-X)					
RS-485	1 canal Host o Esclavo (Seleccionable)					
Wiegand	1 canal de Entrada o Salida (Seleccionable)					
TTL	2 canales de entrada					
Relé	1 Relé					
USB	USB 2.0 (Host)					
PoE	Soportado (IEEE 802.3af compliant)					
Clasificación IP	IP65					
Seguridad	Soportado					
Corriente	DC 12 V (Max. 0.8 A) or DC 24 V (Max. 0.45 A)					
Dimensiones (W x H x D, mm)	82 mm x 159 mm x 25.9 mm	82 mm x 203 mm x 33.9 mm	82 mm x 208.5 mm x 25.9(53) mm	82 mm x 159 mm x 25.9 mm	82 mm x 203 mm x 33.9 mm	82 mm x 208.5 mm x 25.9(53) mm
Temperatura de funcionamiento	-20°C - 50°C (-4°F - 122°F)					
Certificaciones	KC, CE, UKCA, FCC, RCM (Compliance: RoHS, REACH, WEEE)					

¹⁾ Las tarjetas DESFire EV2 se soportan por retrocompatibilidad con tarjetas DESFire EV1. Las funciones de Tarjeta Inteligente y CSN son compatibles con X-Station 2.
²⁾ Soporta QR/códigos de barras compuestos de hasta 32 cadenas de código ASCII. Los códigos QR pueden emitirse en la BioStar 2 de Suprema o sistemas de terceros.
³⁾ El número de usuarios registrados sin tener ningún dato de credenciales.

Configuración del Sistema



Suprema Inc.

17F Parkview Tower, 248, Jeongjail-ro, Bundang-gu, Seongnam-si, Gyeonggi-do, 13554, Republic of Korea
 T +82 31 783 4502 www.supremainc.com



Para obtener más información visite la página web a continuación escaneando el código QR.
<https://www.supremainc.com/es/about/contact-us.asp>