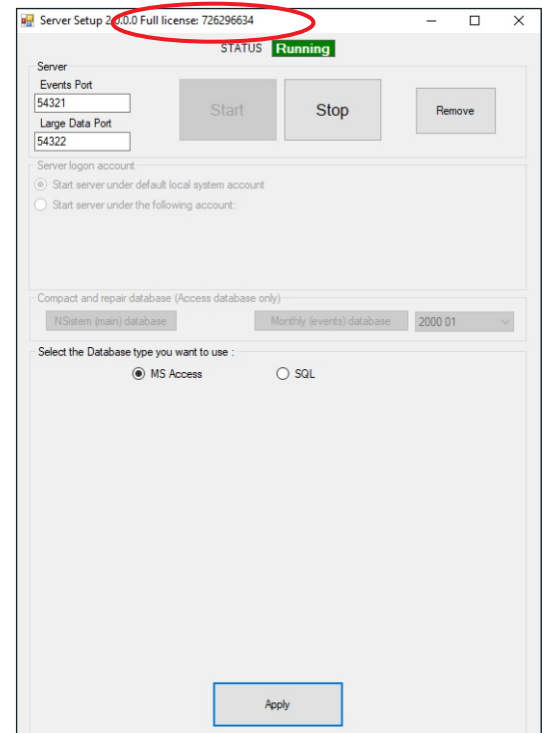
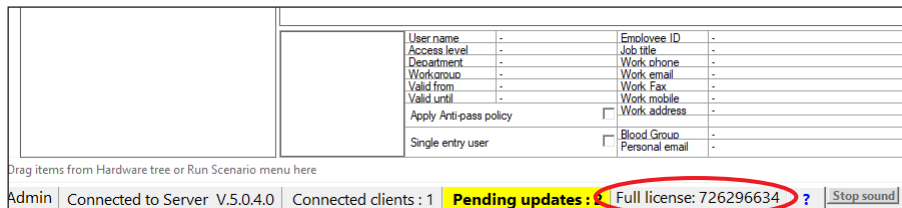




MANUAL DEL INSTALADOR

A partir de la versión 5.x.x, se utiliza la llave USB para la licencia del software PROS CS.

- Introduzca la llave USB en el ordenador de servidor y el software la reconocerá automáticamente.
- Recibirá una notificación indicando que el software tiene licencia tanto en el cliente como en el servidor de PROS CS, como se muestra en las imágenes siguientes.



Hay dos niveles de licencia:

- 1. Licencia gratuita:** se aplica de forma predeterminada al descargar el software, sin tener que utilizar ninguna cllave de licencia USB
- 2. Licencia completa:** se aplica cuando se introduce la llave de licencia USB en el ordenador de servidor

Tabla de características de las licencias completa y gratuita

Característica	Gratuita	Completa
Acceso de clientes desde un ordenador remoto (Las versiones anteriores requieren una llave de licencia USB en el ordenador cliente)	✓	✓
Base de datos MS Access	✓	✓
Base de datos SQL	✗	✓
Tabla duplicada de usuarios	✗	✓
Antirretorno global	✗	✓
Mapas	✓	✓
Integración de sistemas de vídeo	✓	✓
Barras de herramientas personalizables	✓	✓
Niveles de acceso	✓	✓
Informes de acceso	✓	✓
Informes del sistema	✓	✓
Tarjetas de función	✓	✓
Informes de asistencia	✗	✓
Informes de evacuación automáticos	✓	✓
Informe de reunión	✓	✓
Opción "Buscar usuario"	✓	✓
Servidor de informes web	✗	✓
Tareas programadas	✗	✓
Escenarios	✗	✓
Impresión de tarjetas	✗	✓
Incendio global	✗	✓
Control de ascensor	✗	✓
SDK del cliente	✓	✓
Sitios	Ilimitados	Ilimitados
Operadores	Ilimitados	Ilimitados
Número de servidores definidos en el cliente	Ilimitados	Ilimitados
Configuraciones personalizadas de Wiegand	✓	✓
Plantilla de la huella en tarjetas Mifare	✓	✓
Importar/Exportar usuarios a Excel	✓	✓