



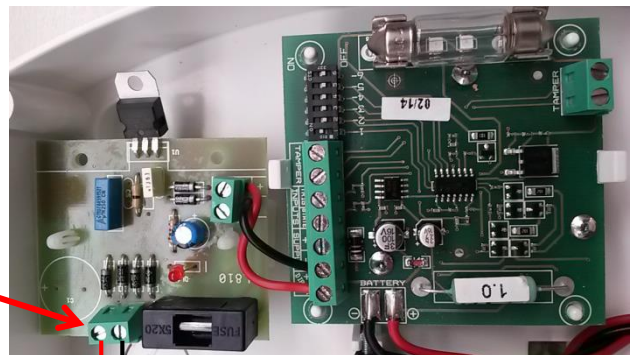
Modelo:	ISIDE 140-24V
Asunto:	Conexionado

Se informa en el presente documento, sobre el conexionado y ajuste de interruptores en la sirena piezoeléctrica lanzadestellos para aplicaciones exteriores, modelo ISIDE 140-24V.

Con la configuración descrita en esta nota técnica, la indicación luminosa la proporcionarán los led's de la sirena, NO la bombilla.

1. Conexionado

Realizar la conexión de los 24 Vcc de activación de la sirena tal como se indica en la siguiente imagen:



24 Vcc
Activación sirena

NOTAS importantes:

- Asegurarse que la bombilla está quitada
- No se han de conectar los cables de batería.

2. Ajuste interruptores

En el bloque de interruptores, situado bajo la chapa, la configuración ha de ser la siguiente (tal como se muestra en la imagen):

- 1- 3- 4-5 → OFF
- 2-6 → ON

