

Manual de instrucciones INDICADOR REMOTO RI9000



1. INTRODUCCIÓN

El indicador remoto está diseñado para duplicar la señal de alarma en la condición Incendio, emitida por los detectores de incendios.

2. DATOS TÉCNICOS

- Tensión	9-28 V CC
- Corriente en estado de alarma	40 mA/24 V CC
- Color de la señalización luminosa	Rojo
- Conexión del detector de incendios	Cable de dos hilos
- Grado de protección	IP 40
- Rango de temperatura de funcionamiento	De -15 °C a 70 °C
- Resistencia a la humedad relativa	(93 ±3) % a 40 °C
- Dimensiones	75 x 75 x 22 mm
- Peso	0,04 g

3. ESTRUCTURA

El indicador remoto se compone de una tapa y de una base. En la base se montan una placa de circuito con un terminal y un LED.

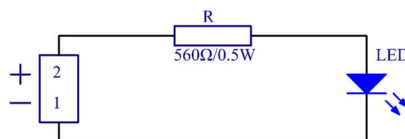


Fig .1

4. MONTAJE

- 4.1. Retire la tapa presionando el fiador.
- 4.2. Instale la base en la pared o en el techo con fijaciones adecuadas.
- 4.3. Introduzca el cable de conexión por la entrada de cable, en el centro de la base, y conéctelo a los terminales «+» y «-».
- 4.4. Coloque la tapa sobre la base.

5. GARANTÍA

El periodo de garantía es de 24 meses a partir de la fecha de compra, siempre y cuando se hayan observado los requisitos indicados en el plan de servicio.

Manual de instrucciones RI9000

