



extinción de incendios en cocinas

Firetube



**Sistema de Detección y
Extinción Automática
de Incendios
en cocinas comerciales**

Nuevamente nos hemos superado consiguiendo la Evaluación Técnica de Idoneidad, para los equipos de cocina **KIZENITH FIRETUBE**.

centro tecnológico del **metal**
evaluación técnica de idoneidad

murcia

EVALUACIÓN TÉCNICA DE IDONEIDAD FICHA RESUMEN

Nº EVALUACIÓN TÉCNICA: ETI2001

ORGANISMO HABILITADO DE ACUERDO CON EL R.D. 513/2017:

ASOCIACIÓN EMPRESARIAL CENTRO TECNOLÓGICO DEL METAL DE LA REGIÓN DE MURCIA

Dirección: *Polígono Industrial Oeste. Avda del Descubrimiento, Parc. 15 30169 San Ginés, Murcia*

IDENTIFICACIÓN DEL PRODUCTO DE PROTECCIÓN CONTRA INCENDIOS

- **Solicitante:** General Ibérica de Extintores, S.A.
- **Fabricante:** General Ibérica de Extintores, S.A.
- **Dirección fabricación:** Ctra. de Mazarrón, km.2,1 30120 El Palmar Murcia
- **Marca y Modelo:** - KIZENITH FIRETUBE
- **Carga nominal:** 9 litros de agente extintor comercial
- **Uso previsto:** Extinción automática de cocinas comerciales.

De acuerdo con los ensayos realizados, y con la auditoría realizada a la empresa.

El sistema

KIZENITH FIRETUBE

Ha sido evaluado favorablemente para la extinción de los riesgos ensayados.

**AYUSO ROS
ANTONIO -
34802911R**

Firmado digitalmente por AYUSO
ROS ANTONIO - 34802911R
Nombre de reconocimiento (DN):
c=ES, serialNumber=34802911R,
sn=AYUSO ROS,
givenName=ANTONIO, cn=AYUSO
ROS ANTONIO - 34802911R
Fecha: 2020.02.14 10:43:47 +01'00'

**Antonio Ayuso Ros
Director Técnico
Technical Manager**

Resumen de la evaluación técnica de idoneidad ETI 2001 Validez de 5 años, tras la firma digital, condicionada al seguimiento anual del control de producción en fábrica. Puede consultar la vigencia en www.ctmetal.es

Configuración sistema

KIZENITH® Firetube

CONFIGURACIÓN DIFUSORES RIESGO EN BANCADA DE COCINA

TIPOS DE RIESGOS:

- FREIDORA
- WOK
- HORNILLA/SARTÉN
- PLANCHA

* COMPLETAR CON DIFUSORES HASTA CUBRIR LA SUPERFICIE TOTAL DE LOS RIESGOS DE LA BANCADA DE COCINA*

** NUESTROS DIFUSORES TIENEN UN Ø1.2-1.4m DE COBERTURA

CONFIGURACIÓN DIFUSORES RIESGO EN CONDUCTO

CON 1 DIFUSOR EN LA SALIDA DEL CONDUCTO, 2 PARA PROTEGER A 3 m o 3 DIFUSORES HASTA 6 m.

CONFIGURACIÓN DIFUSORES RIESGO PLÉNUM

1

DIFUSORES ORIENTADOS HACIA ARRIBA
1 DIFUSOR EN PLÉNUM HASTA 3 M CAMPANA

2

2 DIFUSORES COMO MÍNIMO A PARTIR DE 4,50 M
ORIENTADOS HACIA ARRIBA Y ENFRENTADOS A CADA LATERAL

PLÉNUM (ZONA DELIMITADA DENTRO DE LA CAMPANA POR LOS FILTROS Y EL TRASDÓS DE LA CAMPANA)

Diseño

KIZENITH® Firetube

SALIDA TUBO ACERO INOX 15 MM

VÁLVULA FIRETUBE

SALIDA A TUBO TERMO SENSIBLE FIRETUBE

CAMPANA DE EXTRACCIÓN DE HUMOS

FIJACIÓN MEDIANTE BRIDAS

ZENITH FIRETUBE

CORDO 1/2" T 1/2"

FIJACIÓN MEDIANTE ABRAZADERAS ISOFÓNICAS

FINAL DE LÍNEA

DIFUSORES ALUMINIO

ACTUADOR MANUAL

RECIPIENTE 9 L O 25 L

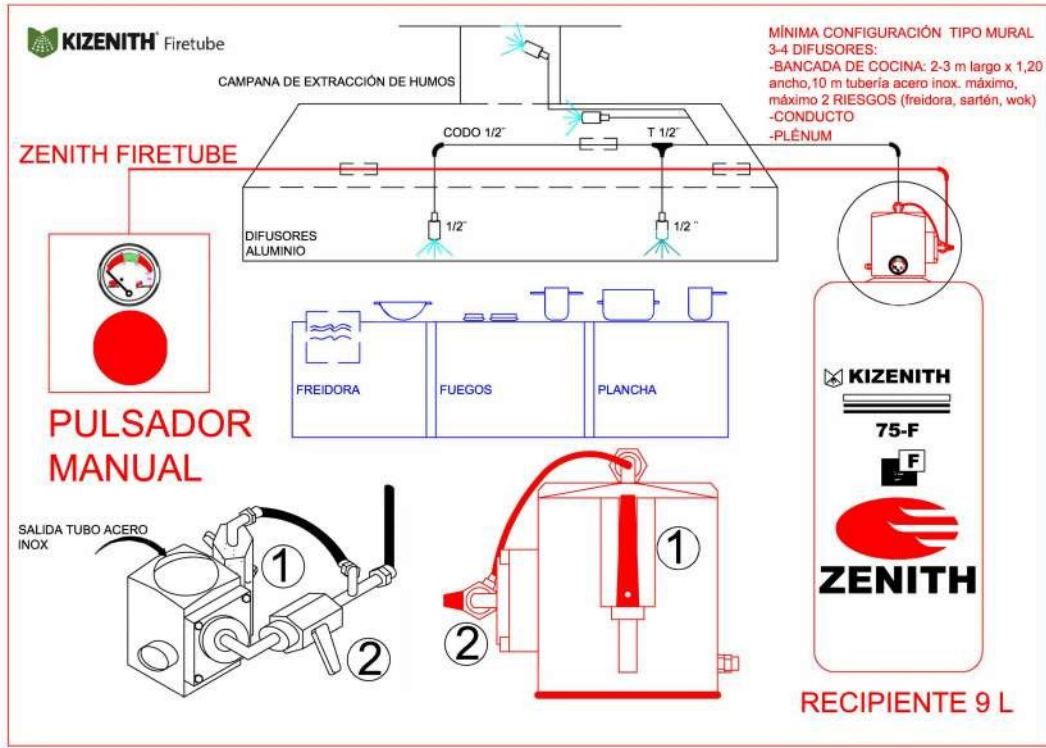
ZENITH
GENERAL IBERICA DE EXTINTORES, S.A.

CODIGO 0610000005

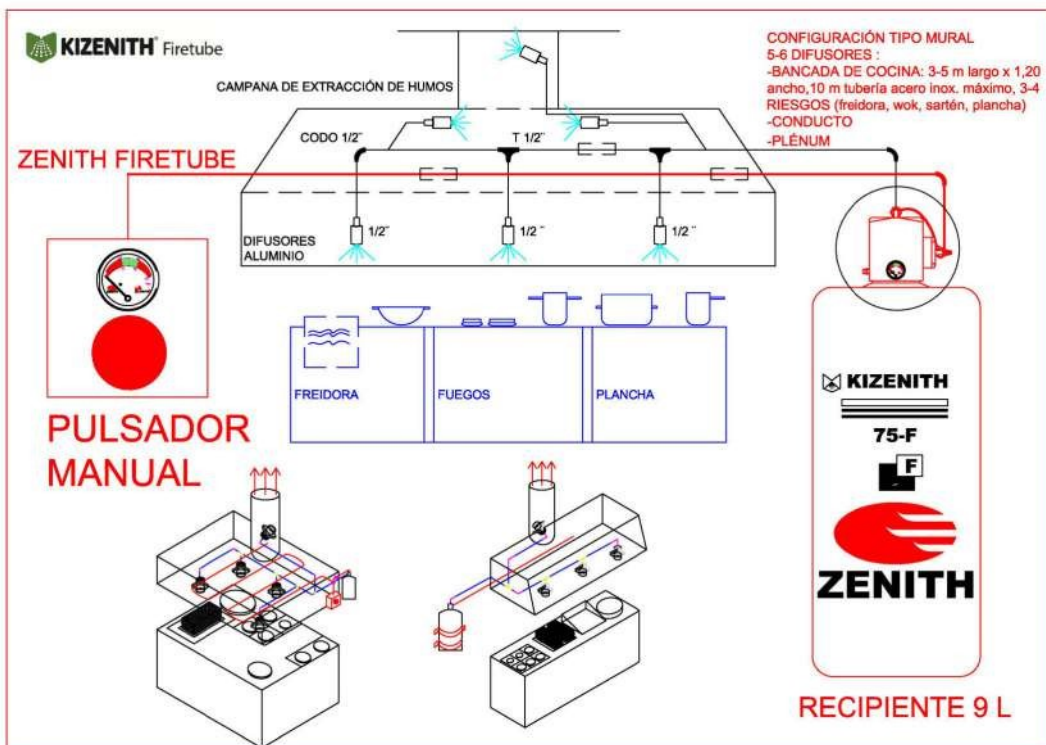
| DIMENSIONES | |
|--------------------------|-------------|
| Nº | CODIGO |
| DENOMINACIÓN | |
| MATERIAL FIRETUBE SYSTEM | |
| ESTADO | UNDS. |
| ACABADO | SUPERFICIES |
| DIBUJADO | COMPROBADO |
| NOMBRE | FECHA |
| M.I.B.B | JUNIO '16 |
| FIRMA | |
| DENOMINACIÓN | |
| KIZENITH FIRETUBE | |
| ESCALA | 1/5 |

Este es un proyecto de representación. No se debe utilizar para la fabricación de extintores. El proyecto de fabricación debe ser aprobado por el fabricante de extintores. No se debe utilizar para la fabricación de extintores. El proyecto de fabricación debe ser aprobado por el fabricante de extintores.

Mínima configuración



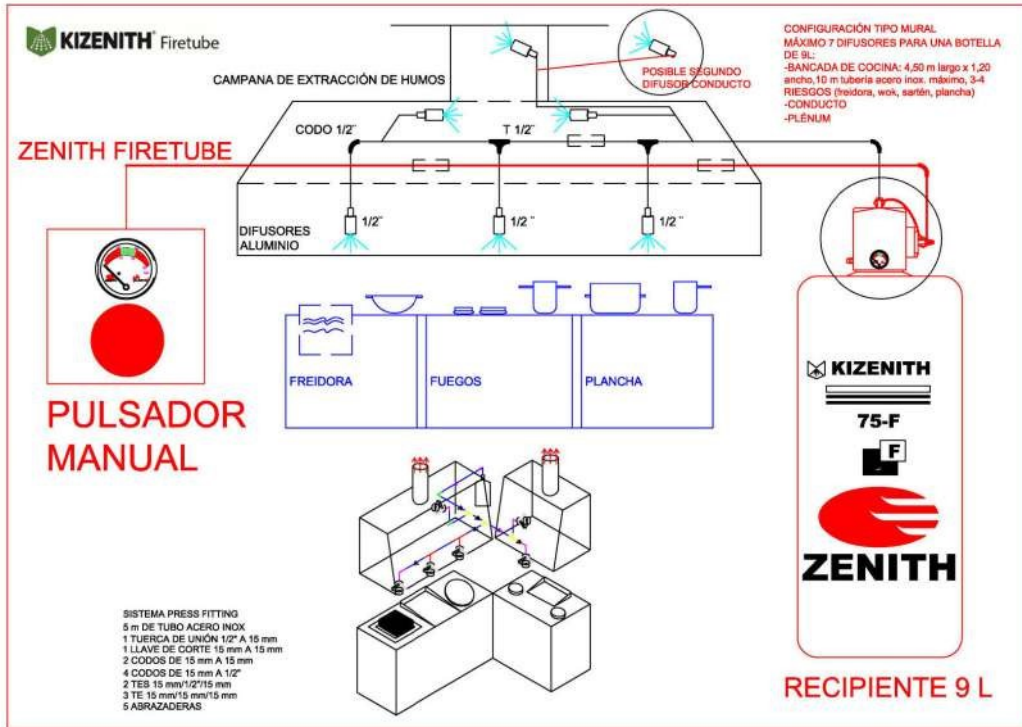
Configuración Tipo Mural



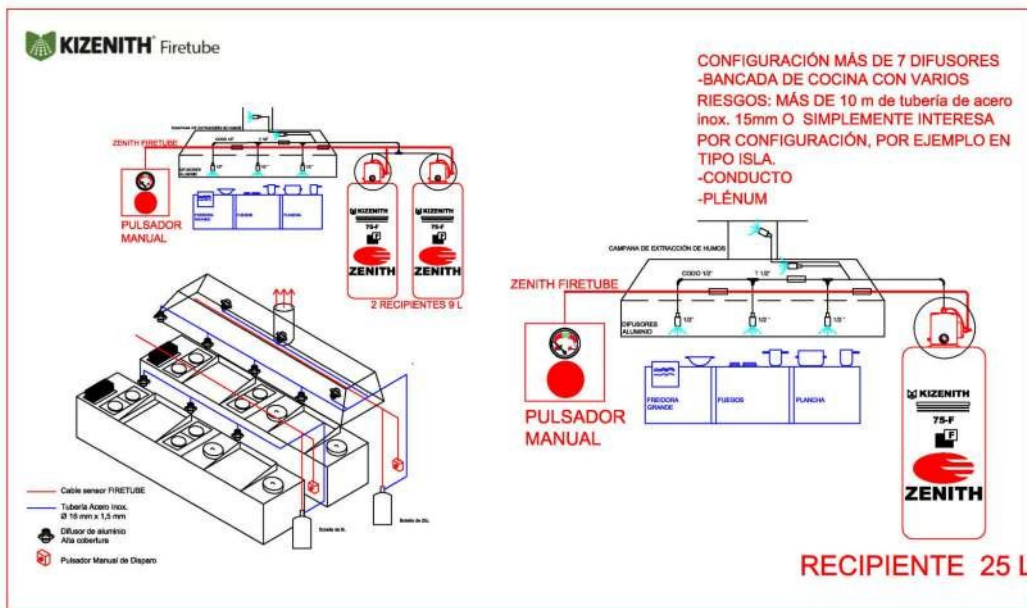


KIZENITH® Firetube

Configuración Tipo Mural Máxima

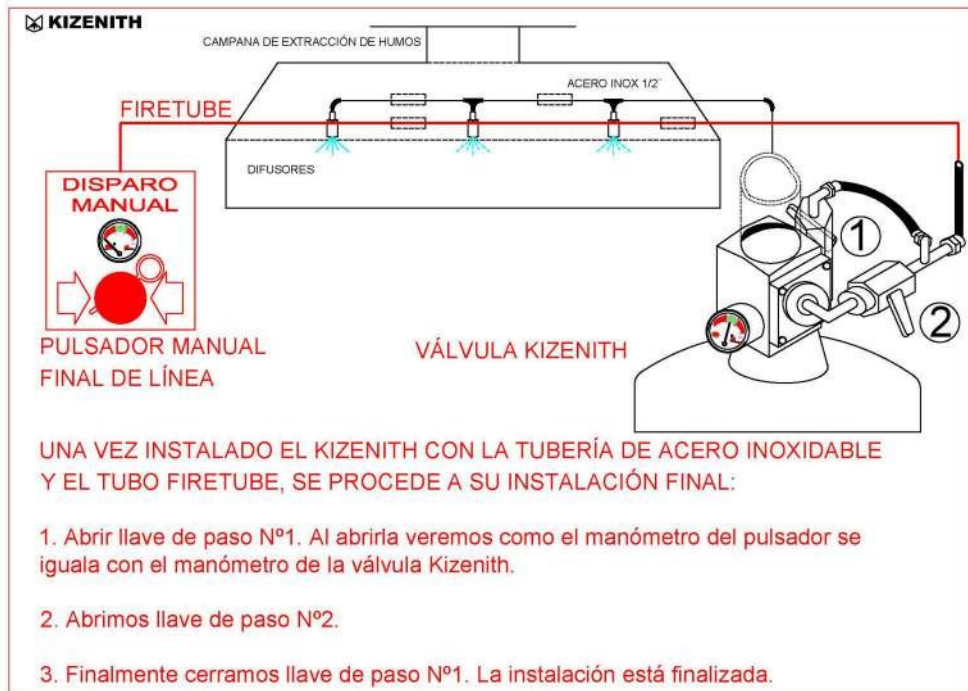


Configuración Tipo Isla o más de 7 difusores/ más de 10 metros de tubería por botella.



Instalación

La instalación del sistema es exclusiva responsabilidad del instalador que realiza el montaje y puesta en servicio del sistema.



Mantenimiento

Las operaciones de mantenimiento deben ser realizadas por una empresa mantenedora de sistemas contra incendios, habilitada según RD 513/2017 para sistemas de extinción automática de incendios.

| Descripción | Inspección Trimestral | Inspección Semestral | Inspección Anual | Inspección Quinquenal |
|--|-----------------------|----------------------|------------------|-----------------------|
| Comprobación de presión | X | X | X | X |
| Inspección ocular del estado del depósito botellón | X | X | X | X |
| Sustitución del tubo de detección | | | | X |
| Inspección ocular partes mecánicas | X | X | X | X |
| Comprobación de estanqueidad en la línea de descarga | | | X | X |
| Retimbrado/ Sustitución depósito agente extintor | | | | X |



Consideraciones buena instalación

Cobertura difusores

El sistema utiliza un sólo tipo de difusores, todos abiertos. La cobertura está comprendida en 120 cm de diámetro hasta 140 cm, en función de la altura al riesgo.

Altura máxima de colocación de los difusores encima del riesgo inferior

110 cm desde salida del difusor hasta el riesgo inferior, se puede bajar hasta 80 cm sin problemas de salpicadura.

Colocación del difusor para riesgos inferiores

Los difusores siempre se montarán con relación al suelo a 90° (es decir siempre en vertical al riesgo). Siempre encima y centrado sobre el riesgo inferior a cubrir.

Colocación del difusor para el riesgo del filtro

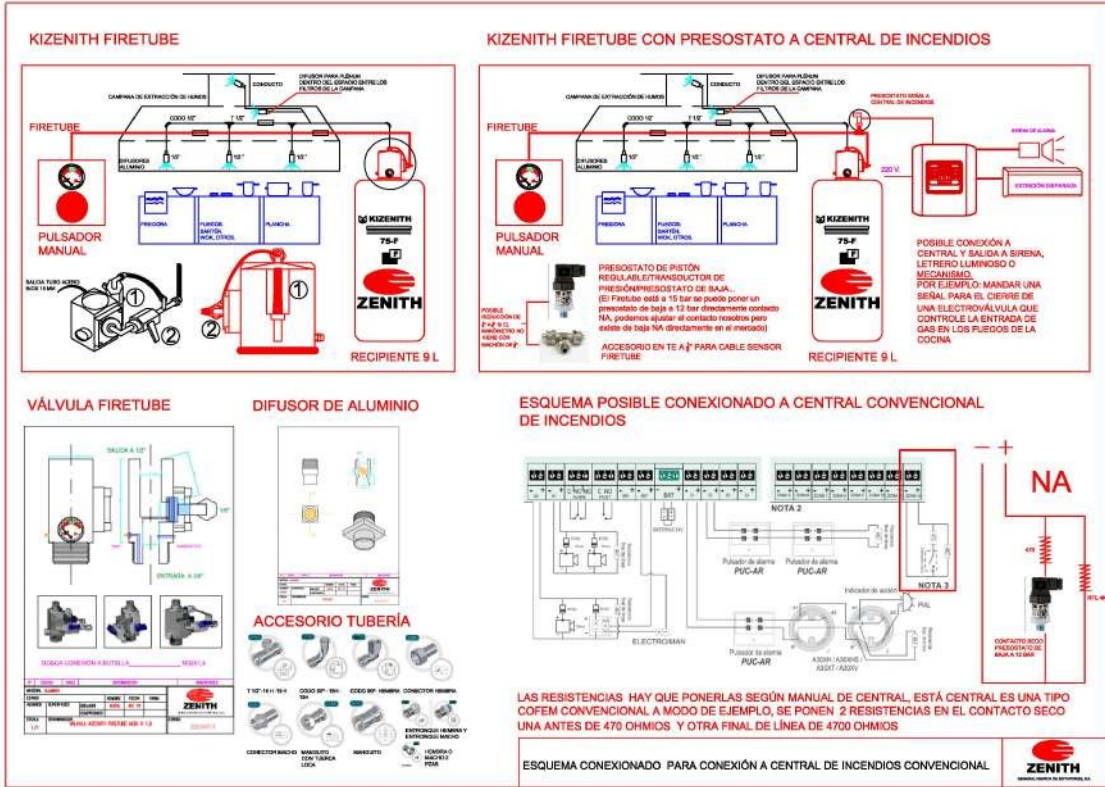
Los difusores van colocados en la esquina de la campana con un ángulo de 180° sobre el suelo y girados entre 30° y 45° orientados hacia los filtros en su parte exterior. Se colocarán 1 en cada esquina de la campana y, a partir de campanas de longitud superior a 4,50 metros, se colocarán 1 en cada esquina y otro cada 2,25 metros.

Colocación del difusor para el riesgo de extracción

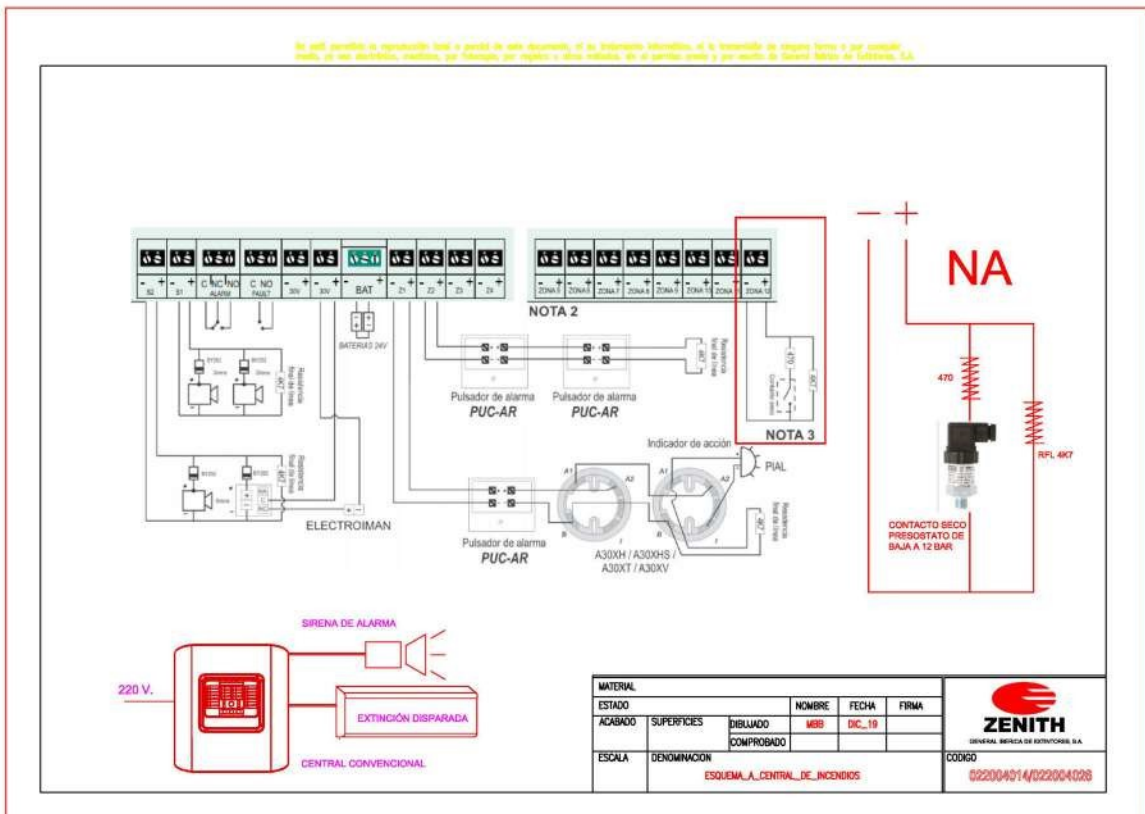
Se colocará 1 difusor en la entrada de la extracción en el centro del conducto orientado hacia el suelo (90° respecto al suelo).

Los difusores se colocarán orientados a la salida del espumógeno en el sentido de evacuación del aire hacia fuera del conducto.

Accesorios



Posible entrada a central de incendios mediante presostato y salida supervisada



KIZENITH® Firetube

Principio de funcionamiento

Cuando se produce un incendio, el tubo lineal, flexible, presurizado y termo-sensible, actúa liberando la presión contenida y haciendo que salte la válvula de disparo del contenedor del agente extintor. La consecuencia inmediata es la inyección del agente extintor en todos los puntos críticos del equipamiento de la cocina a través de las boquillas difusoras abiertas especiales de descarga del agente extintor, colocadas y distribuidas mediante el sistema de tubería no presurizado.

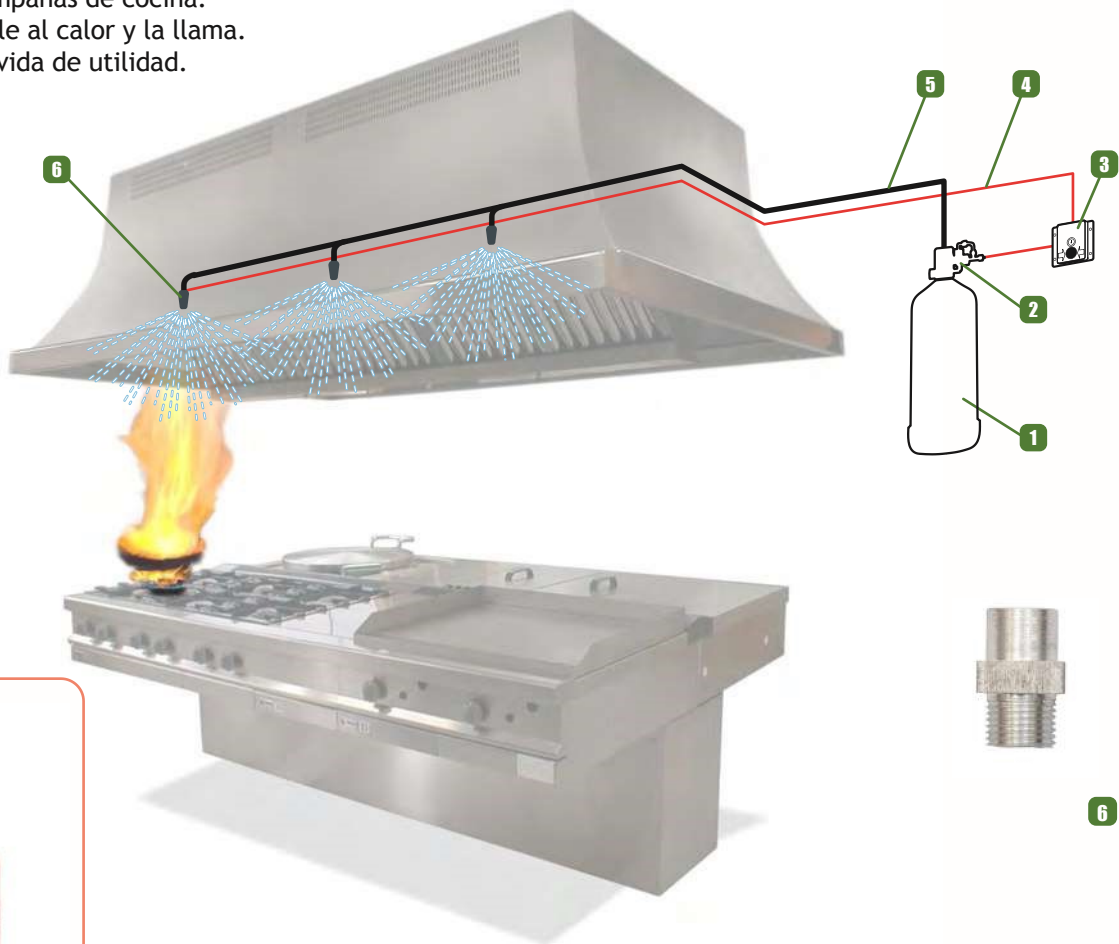
Ventajas

- Disparo automático y disparo manual.
- Fácil de instalar y mantener.
- Sin instalación eléctrica.
- Detección rápida en todos los puntos de la instalación.
- Extinción del origen del fuego y de un posible conato cercano.
- Fácil montaje y conexión a través de los equipos en campanas de cocina.
- Sensible al calor y la llama.
- Larga vida de utilidad.

Características

- Extinción automática y sistema de tubería no presurizado.
- Líquido de extinción con agente humectante clase F (especial grasas y aceites). Inocuos frente alimentos y agua.
- Cumplimiento 2014/68/UE Marcado CE.
- Temperatura de despresurización del tubo a 141°C.

FUEGOS



Recipiente de 9 ó 25 litros



Válvula de disparo Firetube



Pulsador manual

- 1 Botellón de 9 / 25 litros con producto especial para cocinas
- 2 Válvula Firetube
- 3 Pulsador de disparo manual
- 4 Red de tubo Firetube a 141°C
- 5 Red de distribución de tubería de 1/2" de acero inoxidable
- 6 Difusor



General Ibérica

zenith.es 902 201 620

General Ibérica de Extintores, S.A.
Carretera de Mazarrón, km 2,1. 30120 El Palmar. Murcia
Apartado de Correos 38 / E-mail zenith@zenith.es
Tels. 968 88 11 16 - 968 88 11 54 / Móvil 638 806 227
Faxes 968 88 12 73 - 968 88 70 18