

PROTECTGLOBAL.COM

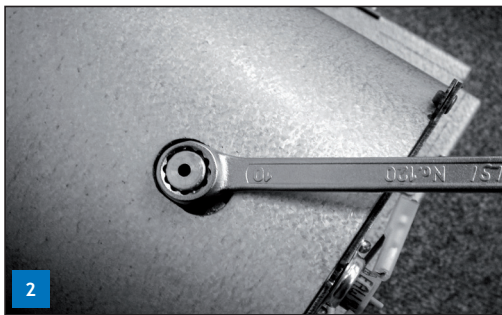
INSTRUCCIONES PARA EL CAMBIO DE BOQUILLAS



SECURED IN SECONDS



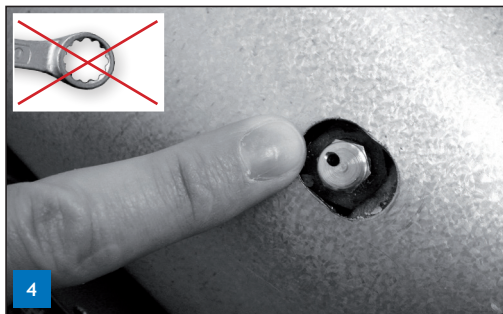
Boquilla y pasta cerámica incluidas.



Retire la boquilla estandar por medio de una llave de 10 mm.



Aplique una pequeña cantidad de pasta cerámica en la rosca de la boquilla.



Atornille la boquilla hasta el fondo. **Utilice exclusivamente los dedos sin apretarla en exceso.** Deje la abertura de la boquilla apuntando en la dirección deseada.

5

PROTECT

Para finalizar, coloque de nuevo la carcasa metálica.



Escanear el código para ver cómo cambiar una boquilla.

INFORMACIÓN

Visite PROTECTGLOBAL.COM para información adicional acerca de la Niebla de Seguridad PROTECT.

PROTECT A/S

Hasselager Centervej 5 · DK-8260 Viby J · Tel.: (+45) 86 72 18 81
info@protectglobal.com · protectglobal.com