



DM-20

Módulo de seguridad con varias puertas E/S

El DM-20 proporciona un control seguro de hasta cuatro puertas mediante una comunicación cifrada. Además, contiene dos interfaces de lector Wiegand para usarlo con lectores de terceros. Una gran variedad de interfaces de E/S permite que el DM-20 forme parte de diversas configuraciones de sistemas.

Características

Control de acceso centralizado

El DM-20, en combinación con un dispositivo Suprema, permite diseñar e implementar un sistema de control de acceso centralizado con hasta 32 puertas y hasta 8 dispositivos biométricos a través de una configuración en cadena margarita.

[Nota sobre la aplicación >](#)

* Obtenga más información sobre las diferentes configuraciones a través de.



Data Transmission



Múltiple Control



Easily Monitored



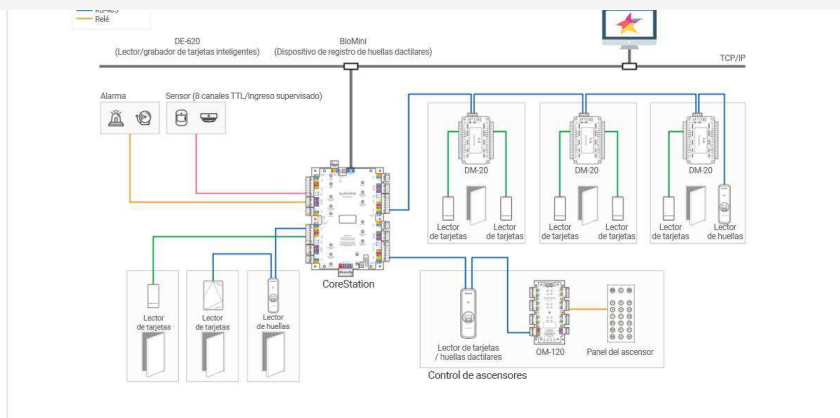
Access Control

Aspectos destacados clave

- Transmisión segura de datos debido a la comunicación cifrada
- Control de hasta cuatro puertas mediante varias entradas y salidas
- Monitoreo sencillo del estado del dispositivo con cuatro entradas supervisadas adicionales
- Permite implementar el control de acceso centralizado con un dispositivo Suprema

Configuración





Especificación

Nombre del modelo		DM-20
Hardware	CPU	32MHz
	Memoria	Flash 128KB, SRAM 20KB
	LED	Multi-color
	Temperatura de funcionamiento	-20° ~ 60°C
	Temperatura de almacenamiento	-40°C ~ 70°C
	Humedad de funcionamiento	0% ~ 80%, non-condensing
	Humedad de almacenamiento	0% ~ 90%, non-condensing
	Dimensiones (anch o x alto x profundidad, mm)	130 x 90,5 x 35,8
	Seguridad	Not supported
	Certificaciones	CE, FCC, KC, RoHS, REACH, WEEE
Interfaz	RS-485	1 ch
	Wiegand	2 ch
	Entrada TTL	4 ch
	Relé	4 relays
	Protocolo de comunicación RS-485	OSDP
	Ingreso supervisado	4 ch
	Salida TTL	6 ch
Electricidad	Corriente	DC 12 V

Descargar

21 2019.08	Manual	DM-20 IG V1.00 ES	3,25 MB	Descargar Compartir
14 2019.05	Firmware	DM-20 Firmware V1.1.5 EN	2,74 MB	Descargar Compartir
14 2019.05	Manual	DM-20 IG V1.1 EN	2,84 MB	Descargar Compartir

