

# 178001

## ZP755HAV-2R BOCINA / INDICADOR VISUAL (ROJO)

### General

---

La ZP755HAV-2R es una sirena direccionable ROJA de la serie ZP7 con indicador visual para usar con sistemas de detección de incendios direccionables Ziton. La legislación sobre discapacidad exige cada vez más el empleo de señales de alarma visuales para garantizar una respuesta equitativa por parte de las personas con discapacidad auditiva. Los dispositivos ZP755HAV-2 son perfectamente adecuados para esta aplicación y cualquier aplicación que implique altos niveles de ruido de fondo. Proporciona advertencias audibles y visuales desde una única unidad direccionable cableada en bucle.

El ZP755HAV-2 minimiza la cantidad de puntos de instalación necesarios en un edificio, lo que reduce significativamente el valor de capital del equipo y los costos de cableado del circuito del sistema completo. El tiempo y los costos de instalación se reducen aún más ya que el dispositivo se conecta directamente a una primera base fija, eliminando la necesidad de conexiones internas.

### Instalación de autoprueba

---

El diseño acústico de alta eficiencia y un elemento visual LED de baja corriente permiten conectar hasta 20 balizas sonoras a un bucle de 1 km de cable de 1,5 mm<sup>2</sup> con un recorrido de cableado de 50 m hasta el primer dispositivo. La gama cuenta con una función de autoprueba exclusiva que se activa automáticamente durante las pruebas rutinarias de la sirena. Un circuito de micrófono incorporado mide la salida de sonido y señala automáticamente la dirección y ubicación de la sirena al panel de control, en caso de que falle la prueba de salida.

En sistemas donde las longitudes de bucle o los requisitos de corriente son excesivos, el ZP755HAV-2 se puede alimentar directamente desde una fuente de alimentación externa.

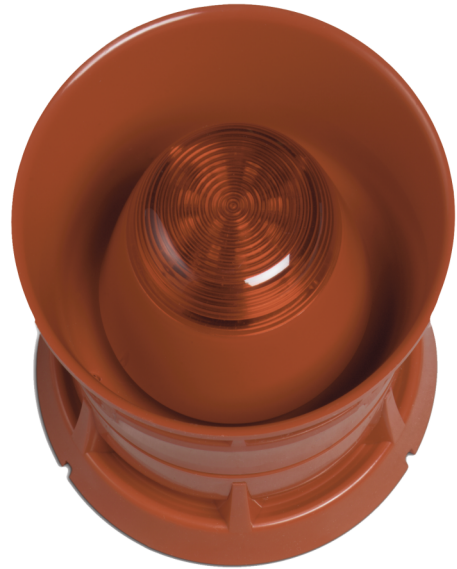
### Rango de salidas de sonido.

---

Se encuentran disponibles salidas audibles continuas, intermitentes y de dos tonos, entre las cuales se puede elegir cualquier combinación para proporcionar alarmas de dos etapas de alerta y evacuación. Todos los tipos de sonido cumplen con las frecuencias recomendadas BS5839 Parte 1.

El ZP755HAV-2 produce una salida de sonido de hasta 92 dBA. Se incluye un control de volumen para áreas donde se requiere una salida de sonido reducida.

Moldeada en termoplástico de alto impacto, la baliza sonora está disponible en rojo con lente roja o en blanco con lente transparente, ambos con iluminación roja.



### Detalles

---

- Alimentación directa desde el lazo ZP
- Hasta 20 dispositivos directamente en el cableado del lazo
- Elemento visual basado en LED de baja corriente
- Transductor de pistola de sonido de alta eficiencia.
- Base enchufable: sin conexiones de cableado directo
- EN54: 3 aprobada y CPR certificada

# 178001

## ZP755HAV-2R BOCINA / INDICADOR VISUAL (ROJO)

### Technical specifications

#### General

Compatibilidad	Todos los sistemas direccionables ZP7
Monitorización de línea	Circuito abierto/cortocircuito, salida de sonido, extracción, tipo de dispositivo

#### Eléctrico

Voltaje de funcionamiento	19,5 a 20,5 V (alimentado por lazo) 18 - 30 VCC (alimentado externamente)
---------------------------	--

#### Sirena

Nivel de salida	<90 dB(A) (dependiente del tono)
Tonos seleccionables	configurable por el usuario

#### VID

Frecuencia del flash	0.8 Hz 48 flashes/min
----------------------	--------------------------

#### Físico

Dimensiones físicas	127 x 113 mm (Ø x H)
Peso neto	305 g
Colour	Rojo
Material	Termoplástico moldeado

#### Medioambiental

Temperatura de funcionamiento	-10 a +60°C
Temperatura de almacenamiento	-20 a +70°C
Humedad relativa	10 a 95% sin condensación
Entorno	Interior
Clasificación IP	IP21C

#### Regulatory

Certification	CPR, EN54-3
---------------	-------------

#### Montaje

Montaje en superficie con base enchufable - SPB-2P (Blanco)

#### Corriente de lazo

Repaso (cuando está alimentado por bucle)	820µA
Activa (cuando funciona con bucle)	9.6mA
Reposo (cuando se alimenta externamente)	470µA
Activa (cuando está alimentada externamente)	500µA

#### Dispositivos por lazo (máx.)

20 (bucle de 1 km de cable de 1,5 mm<sup>2</sup>, 50 m hasta el primer dispositivo)

#### Cableado

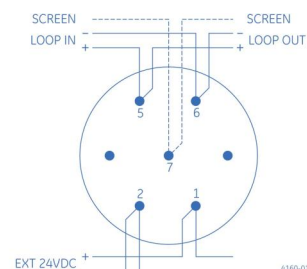
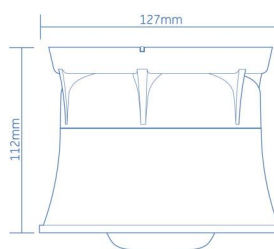
Lazo de 2 hilos

#### Método de direccionamiento

Interruptor DIP de 7 vías

#### Indicador visual

Fuente de luz	Conjunto de LED rojos
Salida de luz	1J



Como empresa innovadora, Carrier Fire & Security se reserva el derecho de modificar las especificaciones de los productos sin previo aviso. Para conocer las últimas especificaciones de los productos, visite la Web de [es.firesecurityproducts.com](http://es.firesecurityproducts.com) o póngase en contacto con su comercial.