



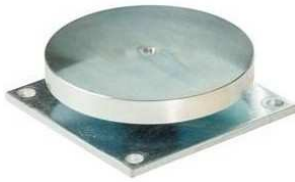
S02060 S02110

S02

- COMPOSTA DA UN DISCO IN ACCIAIO E UNA PIASTRA CON QUATTRO FORI PER IL FISSAGGIO
- DISCO AMMORTIZZATO, GRAZIE A DEL MATERIALE ELASTICO INTERPOSTO TRA I DUE ELEMENTI

S02

- MADE OF STEEL DISK AND A PLATE WITH FOUR HOLES FOR THE DISK FIXING
- DISK AMORTIZED THANKS TO THE ELASTIC MATERIAL INTERPOSED BETWEEN THE TWO ELEMENTS



S02150 SH2150
S02160 SH2160

S02150 – SH2150

S02160 – SH2160

- COMPOSTE DA UN DISCO IN ACCIAIO ED UNA PIASTRA IN AISI316L (5X150) CON QUATTRO FORI PER IL FISSAGGIO
- DISCO AMMORTIZZATO, GRAZIE A DEL MATERIALE ELASTICO INTERPOSTO TRA I DUE ELEMENTI

S02150 – SH2150

S02160 – SH2160

- MADE OF GALVANIZED STEEL, AND A AISI316L (5X150) PLATE WITH FOUR HOLES FOR FIXING
- DISK AMORTIZED THANKS TO THE ELASTIC MATERIAL INTERPOSED BETWEEN THE TWO ELEMENTS



S00

- COMPOSTA ESCLUSIVAMENTE DA UN DISCO IN ACCIAIO DESTINATO AD ACCOPPIARSI ALLA SUPERFICIE MAGNETICA DELL'ELETTROMAGNETE. VIENE FISSATO GRAZIE A UN FORO CIECO FILETTATO

S00

- EXCLUSIVELY COMPOSED OF A STEEL DISK DESIGNED TO BE CONNECTED TO THE MAGNETIC SURFACE OF THE ELECTROMAGNET. IT IS FIXED THROUGH A THREADED BLIND HOLE

1.17



Tipo / Type	A	B	C	D	E	F	G
S02060 ¹	65	65	20	55	52	52	Ø 6
S02110 ¹	65	65	23	65	52	52	Ø 6
S02150 ³	75	75	20	75	60	60	Ø 6
S02160 ²	75	75	20	75	60	60	Ø 6
SH2150 ³	75	75	37	75	60	60	Ø 6
SH2160 ²	75	75	37	75	60	60	Ø 6

Dimensioni in mm / Dimensions in mm

1 = base in materiale plastico / base in plastic material
2 = base in acciaio / steel base
3 = base in AISI316L / base in AISI316L

Tipo / Type	C	D	G
S00060	7	55	M5
S00110	8	65	M5
S00160	10	75	M6

