

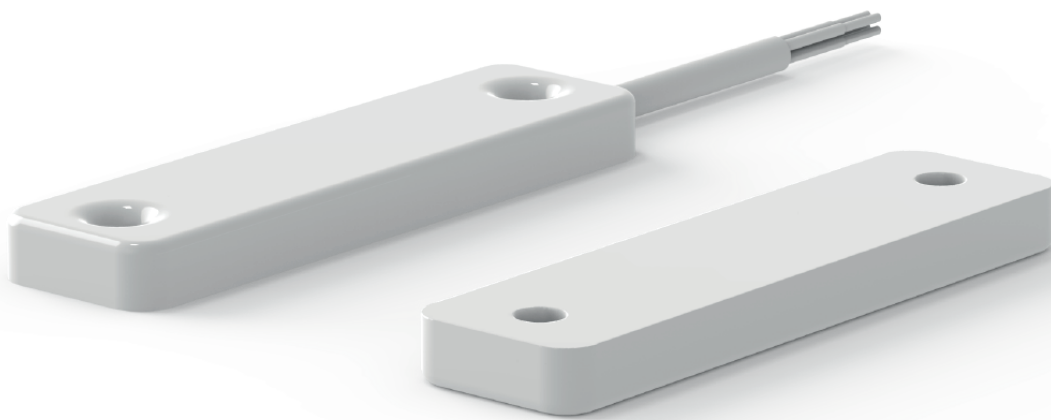
CME045

Contacto Magnético



OPENERS & CLOSERS®
Door locking solutions

Grado 3
(bajo pedido)



Se trata de un **interruptor reed o de lengüeta que consta de dos contactos ferrosos**. Éstos están separados hasta que se les acerca un campo magnético. Cuando hacen contacto se cierra el circuito.

Suelen ser utilizados para detectar la apertura de puertas o ventanas y van unidos a sistemas de control de accesos como alarmas o indicadores luminosos.

Datos técnicos:

Voltaje máx.: 60 V DC; 42,2 V ACpeak

Corriente máx.: 500 mA

Máx. Potencia: 10 VA

Resistencia inicial al contacto: $R = 0,1 \Omega$

Isolation Resistance: $R = 10^{12} \Omega$

Temperatura (excepto CME045): $-25^{\circ}\text{C} / 60^{\circ}\text{C}$

Media de tiempo entre fallos (MTBF): 108