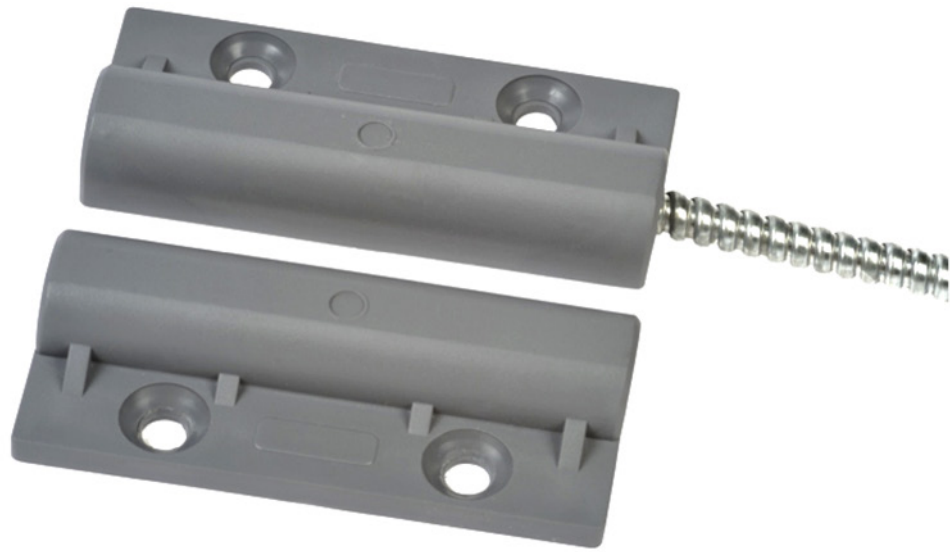


DW2200

CONTACTO LATERAL GRAN POTENCIA



GENERAL

Contacto Magnético Lateral de Gran Potencia serie DW2200, está diseñado para instalaciones donde se requiere una gran potencia. Ideal para puertas metálicas.

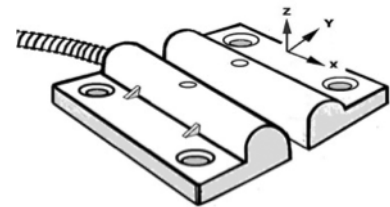
Certificado: **EN 50131-2-6 Grado 2 Clase III**

Modelos: **DW2200/6:** mismas características con 6 metros de cable
DW2200/10: mismas características con 10 metros de cable



ESPECIFICACIONES TÉCNICAS

Tipo de contacto	-----	NA
Tensión de conmutación	-----	Max. 100 V cc
Corriente de conmutación	-----	Max 500 mA
Tensión Nominal	-----	Max 30 V cc
Corriente del contacto	-----	Max 200 mA
Resistencia del contacto	-----	250 mΩ
Cable Manguera 4x 0.18	-----	2 metros
Flexo protector cable	-----	Acero
Conductores red-alarma	-----	Rojo / Blanco
Dimensiones Contacto (mm)	----	72 x 17 x 14
Material carcasas	-----	Aluminio
Color	-----	Electro Pulido
Tipo Imán	-----	AlNiCo 5 (8 x 50)
Rango temperaturas	-----	-30°C a +70°C
Categoría de protección	-----	clase III

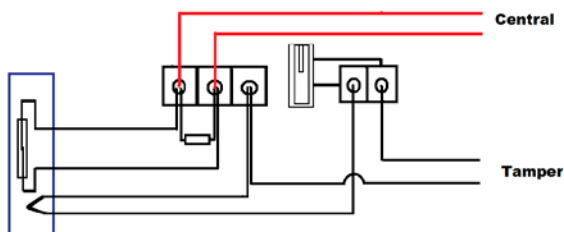


DISTANCIAS OPERATIVAS +/- 5%

- Sobre material NO ferro magnético
Y apertura 60 mm - cierre 50 mm
Z apertura 70 mm - cierre 55 mm
X lateral 25 mm
- Sobre material Ferro magnético
 25% inferior a la tabla

CONEXIONADO CON CAJA CONEXIONES CCM (NO INCLUIDA)

- Conexión con 2 hilos serie + 2 TAMPER



- Conexión con 2 hilos en serie con TAMPER

