



CERTIFICADO
EN50131-8
SYSTEM 5 POR
LABORATORIO EUROPEO IMQ

Generador
de niebla
anti-robo y
antipánico



STOP

A LOS ROBOS RÁPIDOS



AUS electronics
ANTIRROBO, ANTIINCENDIO Y DOMÓTICA

Foggy

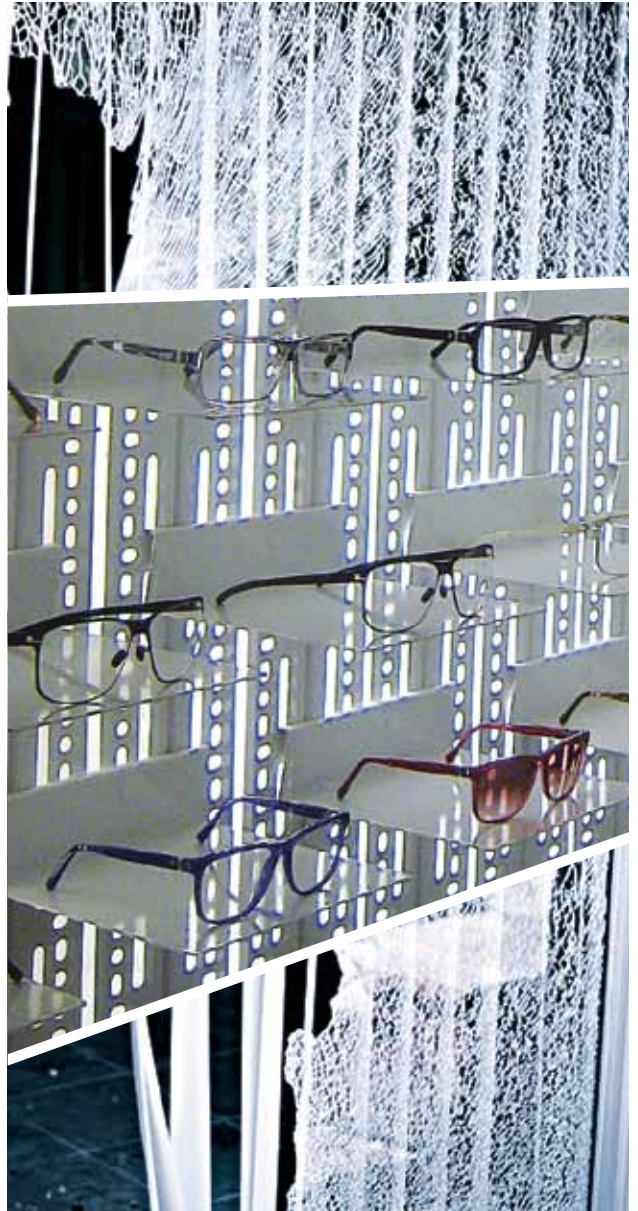
La nueva solución de AVS Electronics para proteger sus bienes.

En cuestión de segundos

Foggy es capaz de crear una niebla que hace absolutamente imposible moverse dentro de los locales, obligando al atacante a buscar de inmediato una vía de escape. Foggy, al combinarse con un sistema de detección de intrusión, une la plena eficacia de la detección con una protección activa del sitio. La desorientación generada por la niebla crea un obstáculo natural a los ladrones al intento de robo.

La larga experiencia y el conocimiento adquiridos en el ámbito de la intrusión, nos han permitido desarrollar un sistema de control que permite y genera niebla sólo en caso de necesidad real. El sistema de supervisión continuo mantiene bajo control el nivel de líquido, la temperatura de la caldera, estado de la batería y la presencia de la red.

LOS ROBO O HURTOS RÁPIDOS, FRECUENTEMENTE SON CAUSA DE DAÑOS SUPERIORES AL ROBO DE EFECTIVO. NEUTRALICELO CON LA NIEBLA DE SEGURIDAD.



INOFENSIVO PARA PERSONAS Y BIENES

La niebla de Foggy es inocua y apta para su uso en entornos residenciales, comerciales, industriales y militares. Ideal para la protección de bienes valiosos y sensibles, como en joyería, tiendas de electrónica, informática y almacenes. La niebla se dispersa sin dejar ningún residuo. Extensas pruebas, realizadas en laboratorios especializados, garantizan la no toxicidad de este efecto.

DURACIÓN DEL EFECTO NIEBLA

En sólo 20 segundos FOGGY es capaz de saturar un ambiente

de 200 m³, la densidad de la "niebla" generada es tal que serán necesarios 20-30 minutos de aireación en los locales para recuperar la plena visibilidad. Para lograr una niebla de larga duración, puede habilitar una función que permite activar la entrega mantenida en pulsos de niebla.

200 m³ in 20"



FOGGY COMO ANTI-ROBO

En la tarjeta electrónica existe la posibilidad de conectar un receptor vía radio.

La adquisición de un mando a distancia BIP es posible controlar directamente la activación de Foggy haciéndolo particularmente adecuado para el anti-robo.



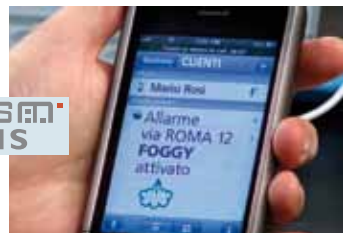
FOGGY CON CUALQUIER SISTEMA DE ALARMA

Foggy puede ser el complemento natural de cualquier sistema de alarma instalado. Está preparado con una serie de entradas que permiten interactuar con cualquier central de alarma. Foggy dispone de una entrada de armado que le permite comprobar el estado de activación de la central, para tener la seguridad de que no puede ser activado cuando el sistema está desarmado. Adicionalmente dispone de doble disparo, para evitar operaciones no deseadas en caso de falsa alarma del sistema de detección de intrusos. Por ejemplo: se puede activar la pre-alarma con el relé de la central y conectar la entrada de alarma real a un sensor autónomo en el entorno protegido por Foggy. Además de estas entradas, Foggy tiene varias salidas de colector abierto para control. El indicador integrado en el circuito informa el estado del sistema en tiempo real.

INTERACCIÓN A TRAVÉS DE GSM

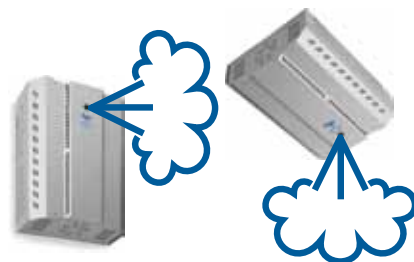
Es posible supervisar el estado del sistema y recibir información de control vía SMS, gracias a la conexión GSM obtenida mediante el módulo opcional XGSM que se conecta directamente a FOGGY.

GSM
SMS



MONTAJE

Foggy se puede instalar en pared o techo. Su instalación se simplifica gracias a un soporte de montaje que se fija en el generador de niebla. Una polea opcional (ref. LFT), apropiada para instalaciones en techos, reduce un 80% la carga levantada. A fin de garantizar el menor impacto estético, Foggy también puede ser instalado dentro de falsos techos o armarios empotrados, dejando una pequeña abertura en el depósito para permitir el escape del chorro de vapor de la boquilla a través del alargador opcional (ref. PRL10).

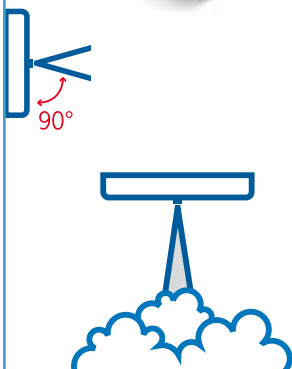


BOQUILLAS

ER190 (1x90°):

ESTÁNDAR:

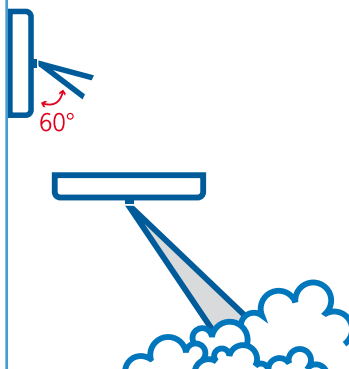
realiza un Chorro recto de largo alcance.



ER160 (1x60°):

OPCIONAL:

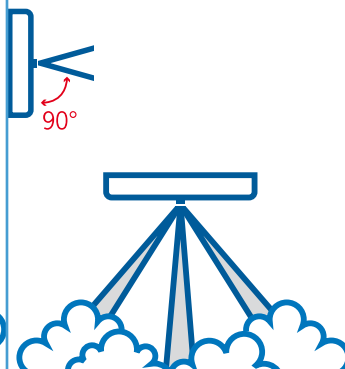
permite un chorro de largo alcance de 60° de Inclinación, este tipo de boquilla permite instalar Foggy en diferentes posiciones.



ER390 (3x90°):

OPCIONAL:

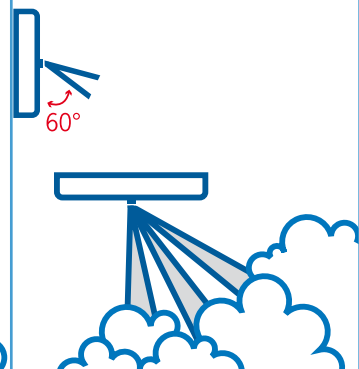
permite la entrega a corta distancia en 3 direcciones diferentes; el chorro se divide en dos direcciones de 30° y una de 90°. Este tipo de boquilla permite instalar Foggy creando un efecto cortina protector, por ejemplo para la protección de vidrieras.



ER360 (3x60°):

OPCIONAL:

permite la dispersión en triple chorro de corto alcance con una propagación uniforme de la niebla.



TANQUE

El depósito de 1,5 litros garantiza la autonomía para muchas activaciones; está construido de acero y es fácilmente recargable. El líquido no está bajo presión, pero se mantiene al vacío, para garantizar su duración, evitando la alteración química.

El nivel del líquido es constantemente supervisado por un microprocesador que se comunica con la tarjeta electrónica y avisa en caso de nivel bajo.



Foto tipos de Foggy



FOGGY 30W
Color blanco




FOGGY 50A
Color gris antracita



FOGGY 50G
Color gris



FOGGY 50W
Color blanco

CARACTERÍSTICAS TÉCNICAS	FOGGY 50	FOGGY 30
Volumen de cobertura	<ul style="list-style-type: none"> • 20" activación: 200 m³ • 40" activación: 400 m³ • 60" activación: 600 m³ • 60" + pulsos de activación: hasta 1300 m³ 	<ul style="list-style-type: none"> • 10" activación: 100 m³ • 20" activación: 200 m³ • 30" activación: 300 m³ • 10" + pulsos de activación: hasta 400 m³
Capacidad del depósito	• 1,3 litros	• 1 litro
Número de activaciones	<ul style="list-style-type: none"> • 35 activaciones de 20" cada uno • 11 activaciones de 60" cada uno 	<ul style="list-style-type: none"> • 50 activaciones de 10" cada uno • 16 activaciones de 30" cada uno
Función Especial	• Tarjeta inalámbrica anti-robo (opcional)	• Tarjeta inalámbrica anti-robo (opcional)
Boquillas disponibles	Cortina 90 ° con un chorro (incluida) 3 con diferentes ángulos de suministro (opcional) 1 Alargador (opcional)	Cortina 90 ° con un chorro (incluida) 3 con diferentes ángulos de suministro (opcional) 1 Alargador (opcional)
Protección de la boquilla.	• Sí	• Sí
Alimentación	• 220 Vca	• 220 Vca
Consumo en Calefacción	• 1000 W	• 600 W
Consumo de Mantenimiento	• 60 - 200 W	• 60 - 120 W
Batería de respaldo	• Sí - 2 x 12Vcc, 1,2Ah (incluido en el paquete)	• Sí - 2 x 12Vcc, 1,2Ah (incluido en el paquete)
Tiempo de Calentamiento Inicial	• 20 minutos	• 12 minutos
Tiempo de calentamiento después de una activación	• Máximo 5 minutos	• Máximo 3 minutos
Funcionamiento en ausencia de la red 220Vca	• Máximo 1 hora	• Máximo 1 hora
Indicación de Estado	• Mediante Led y Display	• Mediante Led y Display
Entradas	<ul style="list-style-type: none"> • Armado del Sistema: sigue on/off sistema de alarma • Primera Etapa: Pre-Alarma • Segunda Etapa: Alarma; Activación de chorro. 	<ul style="list-style-type: none"> • Armado del Sistema: sigue on/off sistema de alarma • Primera Etapa: Pre-Alarma • Segunda Etapa: Alarma; Activación de chorro.
Salidas	<ul style="list-style-type: none"> • Suministro activo - Tamper - Nivel de Líquido. • Error Técnico: Fallo alimentación - Nivel Batería - Batería Defectuosa - Fallo Bomba - Temperatura de Placa - Temperatura de calefactor 	<ul style="list-style-type: none"> • Suministro activo - Tamper - Nivel de Líquido. • Error Técnico: Fallo alimentación - Nivel Batería - Batería Defectuosa - Fallo Bomba - Temperatura de Placa - Temperatura de calefactor
Salida de 12Vcc	• Sí	• Sí
Conexiones	 <ul style="list-style-type: none"> • Estándar universal • Serial RS485 dedicada a sistemas AVS 	<ul style="list-style-type: none"> • Estándar universal • Serial RS485 dedicada a sistemas AVS
Registro de Eventos	• Sí - 1.000 en memoria no volátil	• Sí - 1.000 en memoria no volátil
Comprobación Estado	<ul style="list-style-type: none"> • Sí - Conexión local USB • Sí - Conexión Remota GSM con tarjeta opcional ref. XGSM 	<ul style="list-style-type: none"> • Sí - Conexión local USB • Sí - Conexión Remota GSM con tarjeta opcional ref. XGSM
Actualización firmware	• Sí. Mediante PC	• Sí. Mediante PC
Dimensiones en mm (LxHxP)	• 480 x 353 x 166	• 358 x 264 x 166
Peso	• 22 Kg	• 15 Kg
Versiones	<ul style="list-style-type: none"> • Foggy 50A: Color Negro • Foggy 50G: Color Gris • Foggy 50W: Color Blanco 	<ul style="list-style-type: none"> • Foggy 30A: Color Negro • Foggy 30G: Color Gris • Foggy 30W: Color Blanco
CERTIFICADO por IMQ	• EN50131-8	• EN50131-8



DISEÑO Y
FABRICACIÓN
DE SISTEMAS
DE SEGURIDAD

AVS ELECTRONICS S.p.A. Via Valsugana, 63, 35010 Curtarolo (Padova) Italy
Tel. +39 049 9698 411 • Fax +39 049 9698 407 avs@avselectronics.it • www.avselectronics.com