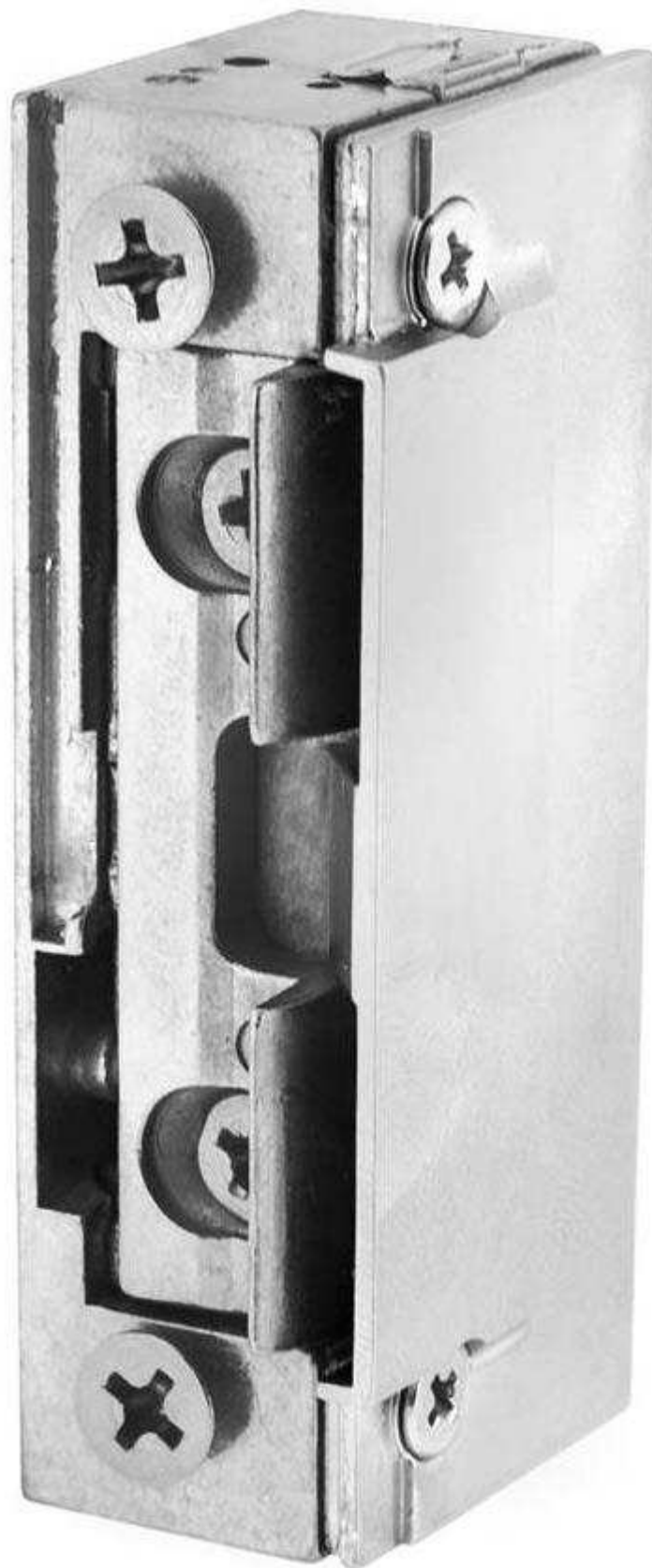


DORCAS SERIE ESPECIAL

SERIE 99 TOP

MULTIVOLTAJE

[Ver descargas](#)

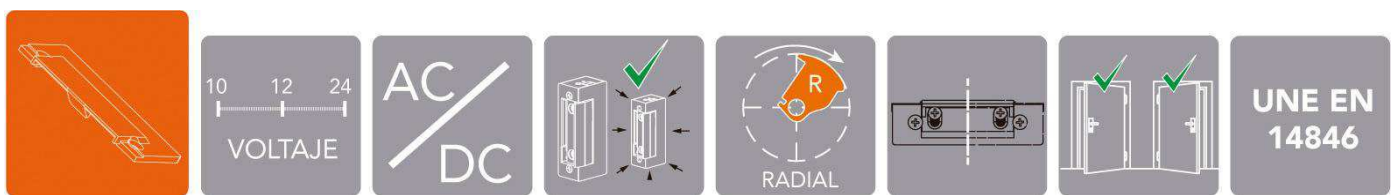


HI-TECH

La variante TOP de esta serie introduce un nuevo sistema de guiado del picaporte en el pestillo del abrepuertas que facilita la apertura de la puerta y evita la escotadura en el marco.

- **NUEVO SISTEMA CON RAMPA DE GUIADO DEL PICAPORTE**

- TAPA CON SISTEMA ANTIGRIPADO
- MULTIVOLTAJE
- FUNCIONAMIENTO EN AC Y DC
- REDUCIDAS DIMENSIONES
- PESTILLO RADIAL
- SIMÉTRICO
- REVERSIBLE
- CERTIFICACIÓN UNE EN 14846

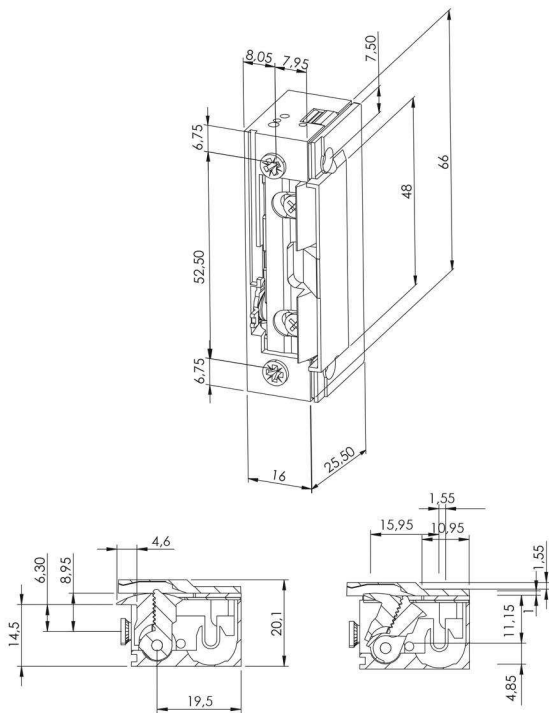


Modelo 99 con detalle del corte del perfil en la instalación



Modelo 99TOP con instalación sin corte en el perfil

CAJA DE MECANISMOS



DORCAS

ACABADOS

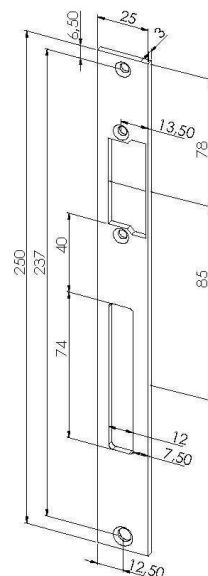
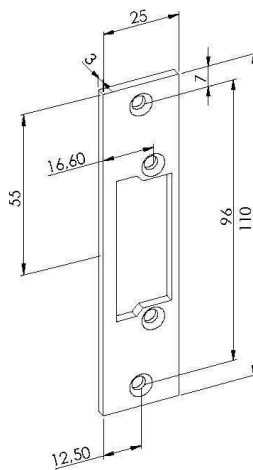
Acero Inoxidable

Puede solicitar cualquier otro acabado no estándar. Por favor, consulte plazo de entrega.

ARMADURAS RECOMENDADAS

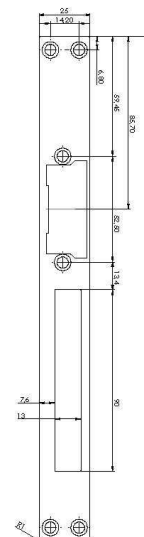
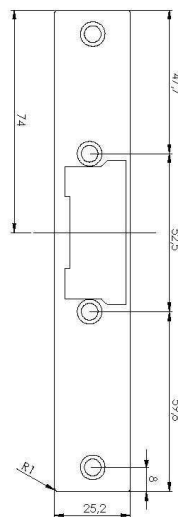
YB (20)

YG (38)



YS (41)

YL (42)



En la Serie 99 TOP, proponemos cuatro tipos de armadura según las características de la puerta en la que se realice la instalación.

Armaduras L22mm (24) y P22mm (13) también recomendadas.

CÓDIGO	DESCRIPCIÓN	NORMAL	AUTOMÁTICO ESTÁNDAR	AUTOMÁTICO INVISIBLE	AUTOMÁTICO TEMPORIZADO	AUTOMÁTICO DESLIZANTE	INVERTIDO	CONMUTACIÓN	DESBLOQUEO	AJUSTABLE con tornillos de regulación en el pestillo	TENSIÓN **
9901 T	99NF TOP	●								●	10-24V AC/DC
9902 T	99NDF TOP	●							●	●	10-24V AC/DC
9903 T	99AF TOP		●							●	10-24V AC/DC
9904 T	99ADF TOP		●						●	●	10-24V AC/DC
9938 T	99AbF TOP				●					●	10-24V AC/DC
9939 T	99AbDF TOP				●				●	●	10-24V AC/DC
9905 T	99AAF TOP			●						●	10-24V AC/DC
9906 T	99AADF TOP			●					●	●	10-24V AC/DC
9913 T	99NF 512 TOP						●			●	12V DC
9914 T	99NDF 512 TOP						●		●	●	12V DC
9932 T	99NF 305 TOP	●						●		●	10-24V AC/DC
9934 T	99NF 305 512 TOP						●	●		●	12V DC

Está disponible con la aleta U2. Si desea solicitarla, indíquelo con una U2 tras el código. *Ejemplo: 9901 T U2.* Puede solicitar esta serie con cable eléctrico de diferentes longitudes ya ensamblado. La bobina estándar es de 43Ω, si desea alguna otra por favor indíquelo.

EJEMPLO DE CODIFICACIÓN: 9913 T/20X
EJEMPLO DE DESCRIPCIÓN: 99NF 512 TOP/YBX

Caja de mecanismos de la serie 99 Top con funcionamiento invertido, aleta regulable y tapa TOP, con armadura 20 ("YB" según descripción) con acabado en acero inoxidable
