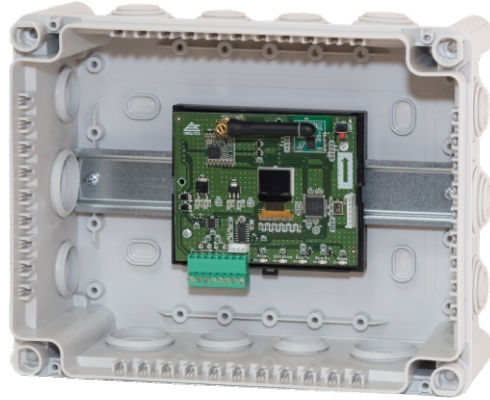


**A2003W**

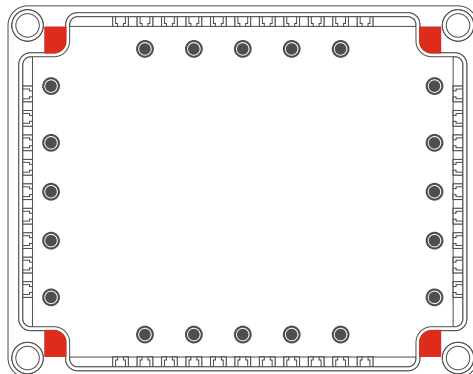


**MONTAJE EN SUPERFICIE:**

El montaje en superficie del módulo A2003W no requiere mecanizados adicionales en la envolvente. Utilice únicamente los orificios destinados a tal efecto que se encuentran situados en los 4 ángulos de la caja.

La mecanización inadecuada de la envolvente puede causar daños permanentes en la electrónica del equipo.

La posición exacta de estos orificios la puede consultar en la figura a continuación, indicados con el resaltado en rojo.



**CARACTERÍSTICAS TÉCNICAS DE INSTALACIÓN**

Alimentación:	100-240VAC.
Consumo: Nominal ( Máximo )	150 mA (200 mA.)
Peso:	650 gr.
Dimensiones: (An x Al x Pr)	238 x 188 x 95 mm.
Rango de Temperatura:	-10°C + +55°C.
Humedad relativa:	< 93%, sin condensación.
Instalación y anclaje:	Sobre pared, en superficie.

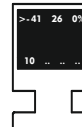
**CONFIGURACIÓN DE DIRECCIONES CON LA APLICACIÓN "Device Setup Tool":**



Configuración de la dirección de las 2 unidades de puerta en el módulo A2003L2FW. Esta dirección se introduce en el campo "**Módulos A2003L2FW asignados**" a través de la aplicación para dispositivo móvil "**Device Setup Tool**".

Dirección Módulos Puerta	Campo a rellenar : "Módulos A2003L2W asignados"
Dirección 0,1:	0
Dirección 2,3:	1
Dirección 4,5:	2
Dirección 6,7:	3
Dirección 8,9:	4
Dirección 10,11:	5
Dirección 12,13:	6
Dirección 14,15:	7
Dirección 16,17:	8
Dirección 18,19:	9
Dirección 20,21:	10
Dirección 22,23:	11
Dirección 24,25:	12
Dirección 26,27:	13
Dirección 28,29:	14
Dirección 30,31:	15

Una vez configurados todos los campos correctamente, el campo "**Módulos A2003W asignados**" se mostrará en la pantalla OLED. Por ejemplo, visualizaremos el número 10 para a las direcciones 20 y 21. Los 2 puntos suspensivos significan que no hay más módulos asignados. Es posible asignar hasta un máximo de 4 módulos A2003L2FW.



**CARACTERÍSTICAS DEL CABLEADO Y CONEXIÓN**

**Conexión Bornas**

Clema enchufable	( diam.max 1,5mm )
------------------	--------------------

**Cableado de Buses**

Cable homologado para RS485, según norma ANSI EIA/TIA-485:	
-Flexible de par trenzado y apantallado de sección 0'25 - 0'35 mm2.	
-De baja capacidad (40 + 50 pF/m).	
-Impedancia característica de 120Ohm.	
Distancia máxima bus RS485 (con el cable indicado):	1000 mts.

**INTERFAZ INALÁMBRICA**

**Características interfaz inalámbrica:**

Tipo de transmisión	LoRa
Rango de frecuencias	868-915 MHz
Ancho de banda	250kHz
Sensibilidad máxima	- 114dBm
Potencia máxima de salida	+14dBm

**Antena:**

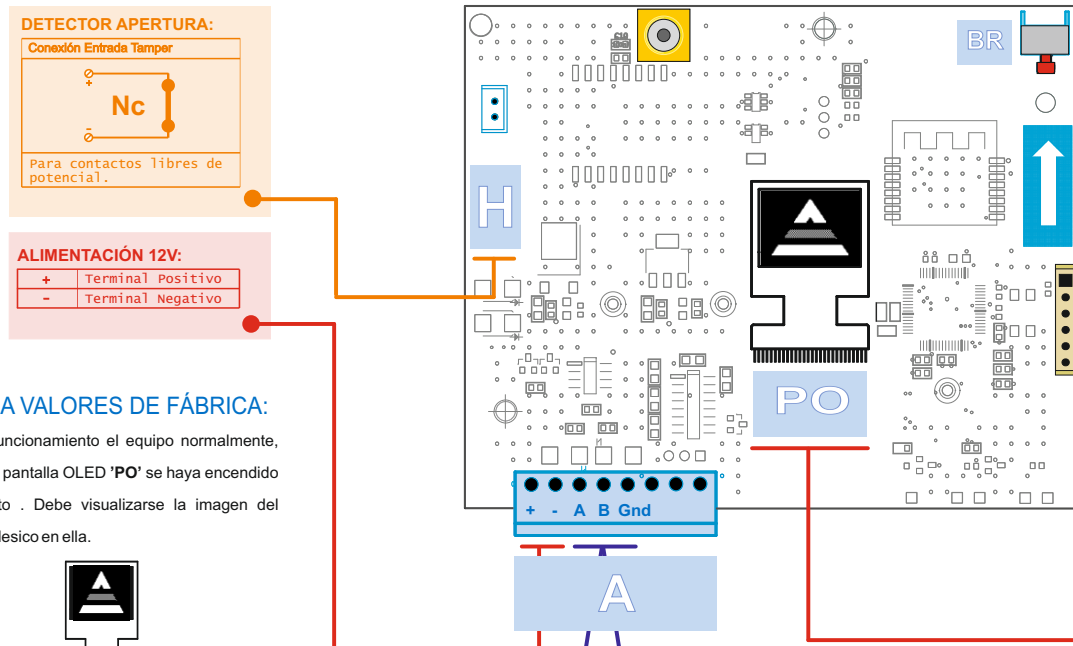
Tipo de antena	Omnidireccional
Ganancia típica	1,3 dBi
Impedancia	50Ω
Tipo de conector	SMA

**Alcance:**

Distancia de alcance máximo	100m aprox. en línea recta, sin obstaculos
-----------------------------	--

"Por la presente DESARROLLO DE SISTEMAS INTEGRADOS DE CONTROL, S.A. declara que el tipo de equipo radioeléctrico A2003W es conforme con la Directiva 2014/53/UE. El texto completo de la declaración UE de conformidad está disponible en la dirección Internet siguiente: [https://www.desico.com/uploaded/ue/A2003W\\_CE-00.pdf](https://www.desico.com/uploaded/ue/A2003W_CE-00.pdf)"

VISTA GENERAL DE CONEXIONADO (Simplificada):



**VUELTA A VALORES DE FÁBRICA:**

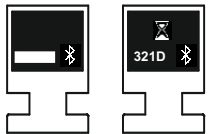
Ponga en funcionamiento el equipo normalmente, hasta que la pantalla OLED 'PO' se haya encendido por completo. Debe visualizarse la imagen del símbolo de desico en ella.



Seguidamente pulse el botón de reset 'BR' y mantenga la pulsación durante 10 segundos.



Se iniciará el proceso de reset, y se visualizarán las siguientes pantallas:

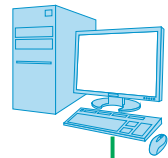


Libere la pulsación, y se habrá realizado el Reset de fábrica con éxito.

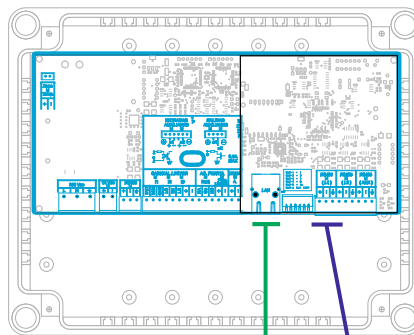


Bus RS485 a A2003W  
A2003L/A2003L2F adicionales

**VIGIPLUS**  
Software de gestión



**Controlador - A2003FC**



**BUS CONTROL:**

A	RS485+
B	RS485-
GND	RS485 Común

Bus RS485 a otras unidades A2003w, A2003L2F y/o A2003L.

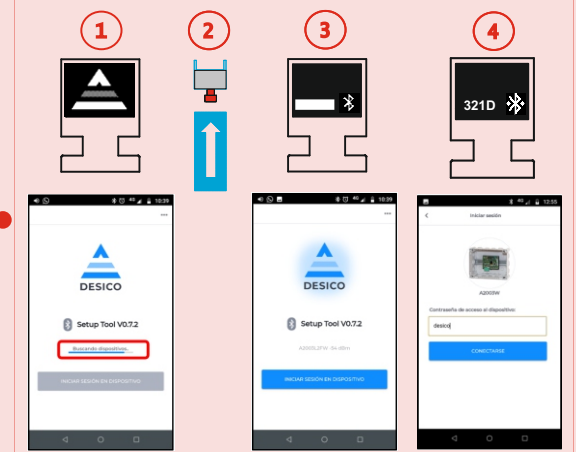
Se pueden enlazar hasta un máximo de 30 direcciones de bus adicionales, lo que equivale hasta 15x A2003L2F y/o 30x A2003L, o alguna combinación de ambos.

Los módulos A2003w se pueden combinar hasta un máximo de 4 módulos. Cada módulo A2003w puede albergar 4 módulos A2003L2FW, que serían un total de 32 direcciones.

L1 y L2 comunican en el mismo bus, máximo 30 direcciones adicionales entre las dos líneas.

Utilice manguera de par trenzado y apantallado cuando le sea posible (vea las especificaciones en el anverso de esta ficha).

**CONEXIÓN DEL EQUIPO AL DISPOSITIVO MÓVIL : (Mediante Bluetooth o BLE)**



- 1 Ejecutar aplicación "Device Setup Tool" en el dispositivo móvil.
- 2 Mantener pulsado botón de RESET hasta completar la barra blanca visible en la pantalla OLED.
- 3 Pulsar encima del botón en azul "Iniciar Sesión en Dispositivo".
- 4 Ingresar el password y pulsar el botón en azul "Conectarse".

**DESCARGA DE LA APLICACIÓN "Device Setup Tool":**

Para poder configurar el módulo es imprescindible realizarlo conectándose a través de BLE mediante la aplicación "device Setup Tool":

- Se puede descargar la aplicación en el siguiente enlace: <https://play.google.com/store/apps/details?id=com.desico.device.setup>
- O escanear el siguiente código QR :

